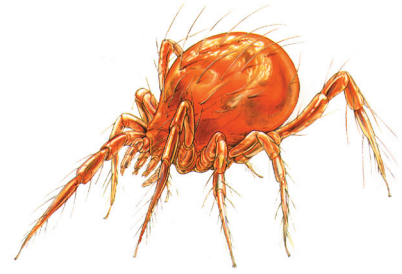


Phytoseiulus

Rovkvalster mot växthuspinnkvalster

Vetenskapliga namn; *Phytoseiulus persimilis* Athias-Henriot.



Innehåll: 500 resp 2000 vuxna rovkvalster.

Allmänt

Med hjälp av rovkvalstret *Phytoseiulus persimilis* kan växthuspinnkvalstret *Tetranychus urticae* bekämpas biologiskt i växthus och på frilandsodlade jordgubbar. *Phytoseiulus persimilis* livnär sig uteslutande på *Tetranychus* spp.

Biologi

Spinnkvalster äter av växten genom att suga från bladundersidorna. Detta medför att vita prickar bildas (luftfyllda celler) som ofta syns tydligt på bladovansidan. När antalet spinn ökar sammansmälter prickarna till större bladpartier och till slut dör den angripna växtvävnaden. Spinn trivs i torr luft och på dragiga ställen. Vuxna honor lever ca 3 veckor och lägger upp till 100 ägg. Utvecklingstiden från ägg till vuxen är ca 17 dagar vid 20° C eller 7 dagar vid 30° C.

Rovkvalsterna söker aktivt efter sitt byte på växterna. Under tiden förflyttar de sig över stora ytor. Ett vuxet rovkvalster suger ur 20 ägg och larver, eller 5 vuxna spinnkvalster, per dag. En hona lägger 3 - 4 ägg per dag eller 50 - 60 ägg under sin levnad. Utvecklingstiden från ägg till vuxen är hälften så långt som spinnkvalstrets, och tar ca en vecka vid 20° C. Både nymferna och de vuxna äter alla utvecklingsstadier av spinn och ger långvarig bekämpning.

Spinnrovkvalster gynnas av en hög fuktighet >70%. Resultatet förbättras påtagligt om man duschar plantorna försiktigt med vatten. Observera att rovkvalstren är mest effektiva över 18° C.

Användning

- Rovkvalsterna levereras tillsammans med vermikulit i flaskor, vilket gör det lätt att sprida ut predatorerna jämnt i hela växthuset .
- Skaka flaskan lätt, vrid den och strö ut kvalsterna jämnt på blad där spinnets finns. Sätt in extra rovkvalster där det finns mycket spinnkvalster.
- Normalt sätts minst 20-50 st/m² i de angripna områdena. I gurka krävs en dos på 100-200 st/m². Insättningen upprepas gärna efter 1 vecka, speciellt i tomat. I jordgubbar är dosen 20.000 st/ha.
- När man ser de första symptomen av spinnangrepp måste rovkvalster omedelbart sättas in. Olika kulturer kan kräva skilda insättningsscheman.
- Dess bytesdjur, spinnkvalstret, uppföras (och sprids) med en otrolig hastighet vilket gör att rovkvalstret i början lätt hamnar i en populationsmässig underlägsenhet.

Var god vänd!

Därför är det mycket viktigt att vara observant på nya spinnangripna plantor samt att redan angripna plantor förses med tillräckligt många rovkvalster.

- I gurka och tomat är det särskilt viktigt att det på spinnangripna toppblad finns rovkvalster. Sätt därför först och främst ut rovkvalster i angripna toppar. Hårt angripna blad längre ned på plantan kan du ta bort istället för att behandla dem med rovkvalster.
- Förväxla inte de röda spinndvalhonorna med rovkvalsterna. Vid ogynsamma förhållanden (kortare dagslängd, sjunkande temperatur, brist på föda) utvecklas spinnkvalsterhonor som går i diapaus, "vintervila". 3-5 dagar efter att dessa honor blivit vuxna ändras deras kroppsfärg till orangerött, liknande rovkvalsterna. Kroppsformen är något avlång och på kroppen kan man urskilja de två för dessa spinnkvalster karaktäristiska mörkare fläckarna. *Phytoseiulus* har längre ben och en mer droppformad kropp än spinnkvalsterna, de rör sig också mycket snabbare i kulturen. Dvalhonorna övervintar gärna på skyddade platser i växthuskonstruktionen eller inredningen.
- Rovkvalsterna trivs och utvecklas bättre vid en hög luftfuktighet, vidta lämpliga åtgärder för att höja relativa fuktigheten.
- På friland sätts rovkvalsterna ut när frostrisken är över och den kemiska bekämpningen är avslutad inför skörd.
- Rovkvalsterna är känsliga för kemiska växtskyddsmedel. Var därför försiktig vid bekämpning av andra skadeinsekter och sjukdomar.
- Vid osäkerhet av preparatval kontakta Lindesro AB.
- Sätt in rovkvalstren snarast möjligt efter leverans. Om nödvändigt kan de lagras svalt (8-10° C) och mörkt en kort tid. Förvara flaskorna liggande.
- Placera inte materialet i direkt sol.

Dessa upplysningar lämnas endast som information. Det är upp till användaren att själv avgöra i vilken omfattning han/hon vill använda sig av informationen. Lindesro AB tar inte på sig någon skada som kan följa av användande av upplysningar eller produkter.