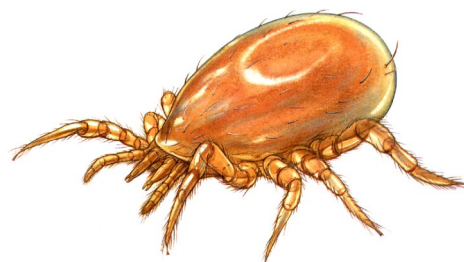


Thripex

Rovkvalster mot trips och kvalster

Vetenskapligt namn; *Neoseiulus cucumeris* Oudemans.
(tidigare kallad *Amblyseius cucumeris*)



Innehåll

Ägg, nymfer och adulta *Neoseiulus cucumeris* i vetekli. Matkvalster följer med som föda.

THRIPEX: 10000 eller 50000 rovkvalster i en plastflaska

THRIPEX-PLUS: 100 resp. 500 påsar

Användningsområden

- Mot kvalster och insekter, t.ex. trips, jordgubbskvalster och toppskottskvalster.
- Får användas av var och en.

Skadedjurets biologi

Trips är små smala insekter som ofta är 1-2 mm långa. De äter av växten genom att suga växtsaft ur cellerna. Dessa skador syns som silvriga fläckar (luftfyllda celler) med små svarta prickar. Beroende på art och växtslag förekommer även andra symptom t ex strimmiga blommor och deformerade frukter och blommor.

Tripsar lägger sina ägg inne i växtvävnaden. Äggen kläcks efter ett par dagar, de vita larverna kryper fram och börjar genast suga växtsaft, oftast på bladundersidorna. De vanligaste tripsarterna faller till marken vid förpuppning. Hela utvecklingscykeln tar 20 dagar vid 20°C men bara 12 dagar vid 30°C.

Nyttodjurets biologi

Rovkvalstret *Neoseiulus cucumeris* är ett beigt kvalster som är mindre än 1 mm långt. Den söker aktivt bland växterna efter sitt byte; ägg och unga tripslarver samt kvalster. Det kan i jakten på föda förflytta sig rätt stora avstånd. Ett vuxet rovkvalster suger ur 2-3 tripslarver om dagen. Honan lägger 2-3 ägg per dag på bladhårspetsarna under bladen. Utvecklingen från ägg till vuxen tar 11 dagar vid 20°C och 8 dagar vid 25°C. Luftfuktigheten bör överstiga 65% för att rovkvalstret skall trivas och temperaturen bör vara minst +18° C.

Neoseiulus cucumeris kan även livnära sig på pollen när inga bytesdjur finns bland växterna vilket kan vara en betydelsefull egenskap vid förebyggande bekämpning.

Allmänt

Den biologiska bekämpningen av trips, dvärg och toppskottskvalster i växthusodlingar och av jordgubbskvalster på friland sker med hjälp av rovkvalstret *Neoseiulus cucumeris*, vilket finns att tillgå i burk eller i påse. Påsarna fungerar som förökningsstationer för rovkvalstret och har därmed en långtidsverkan. Vid kurativ bekämpning av trips kan stinkflyet *Orius majusculus* och rovkvalstren *Amblyseius swirskii* och *Stratiolaelaps scimitus* användas som ett komplement till *Neoseiulus cucumeris*.

Användning

Skadeangrepp måste förebyggas och därför bör rovkvalstren sättas in i ett tidigt stadium. Påsar är att föredra eftersom de har en lång hållbarhetstid men dessa kräver å andra sidan en kultur där plantorna vidrör varandra så att rovkvalstren kan sprida sig från "uppförökningsstationen".

Användning av burkar

- Vid förebyggande behandling mot trips används 200 rovkvalster/m² varannan vecka, kurativt används minst 200 st per m² varje vecka tills angreppet är under kontroll. Komplettera med Orius.
- Som förebyggande behandling mot toppskottskvalster används 200 rovkvalster/m² som en engångsdos. För kurativ effekt krävs upprepning.
- På jordgubbar används 0,5-2 miljoner kvalster/ha beroende på skadenivå. Man kan med fördel upprepa 1-2 ggr och kan då gå ner i dos per insättning, men lägst 0,5 miljoner per tillfälle. Sätt ut så tidigt som möjligt (april/maj/juni). Kvalstren tål inte frost men nyttan av att vara tidigt ute överväger nackdelen av att riskera att en omgång fryser bort.
- Strö ut mest på de angripna bladen och därefter jämnt fördelat på resten av plantorna.
- För att få en bra spridning är det bäst att hålla flaskan/burken vågrätt under appliceringen.
- Vrid och skaka den lätt under själva spridningen.
- Strö ut rovkvalstren så snart som möjligt efter leverans.
- Observera att transportmedlet kan "skräpa", speciellt på håriga blad.

Användning av påsar

- Efter leverans bör påsarna sättas/hängas ut snarast.
- I de fall påsarna sitter ihop två eller flera tillsammans delas de försiktigt. Påsarna har förgjorda hål.
- Till gurka rekommenderas en påse på var tredje planta. Insättning bör göras var 4:e vecka under kulturtiden. Vid konstaterat tripsangrepp bör dosen ökas.
- Häng påsarna på bladstjälken mitt på plantan.
- I andra kulturer, t ex prydnadsväxter, sätts en påse ut på varannan m² (glesad yta) i förebyggande syfte. Vid ett konstaterat tripsangrepp rekommenderas en påse/m² och upprepning var 4:e vecka.
- I prydnadsväxter är dock användning av flaska att föredra eftersom påsarna lätt torkar ut och det är svårt att få jämn spridning. Undantag om man har håriga blad där strömaterialen fastnar lättare.
- Låt en påse vidröra största möjliga antal plantor vid rännbord över rännor.
- Omflyttning, speciellt de första dagarna, hjälper till att sprida kvalstren men förhindrar dessutom den "nedskräpning" som kan orsakas av nyttodjuret.

Förenlighet med kemikalier

- Rovkvalstren är mycket känsliga för kemiska bekämpningsmedel. Var därför försiktig vid bekämpning av andra skadeinsekter och sjukdomar. Vid osäkerhet kontakta Lindesro AB.

Förvaring och lagring

- Sätt ut rovkvalstren snarast efter leverans. Om nödvändigt kan de lagras svalt (ca 15°C) och mörkt en kort tid.
- Förvara burkar liggande. Placera inte materialet i direkt sol.

Dessa upplysningar lämnas endast som information. Det är upp till användaren att själv avgöra i vilken omfattning han/hon vill använda sig av informationen. Lindesro AB tar inte på sig någon skada som kan följa av användande av upplysningar eller produkter.